

**ВСЕРОССИЙСКАЯ ОЛИМПИАДА ШКОЛЬНИКОВ
ПО ИСКУССТВУ (МХК)**

2023–2024 уч. г.

МУНИЦИПАЛЬНЫЙ ЭТАП

11 класс

Максимальное количество баллов – 200 баллов


Время выполнения – 5 академических часов (225 минут)

Задание 1.

1. Даны 10 понятий и 9 определений. Соотнесите понятия с их определениями. Вставьте соответствующие буквы в таблицу.
 2. Дайте определение оставшемуся понятию и запишите ответ в таблицу.
1 – Барельеф, 2 – Катарсис, 3 – Бас, 4 – Антаблемент, 5 – Инкрустация, 6 – Академизм, 7– Соната, 8 – Сюрреализм, 9 – Ракурс, 10 – Опера.

- А.** Термин античной эстетики, обозначающий возвышенное удовлетворение и просветление, которое испытывает зритель, пережив страдание и освободившись от него.
Б. Балочное перекрытие пролета или завершение стены, состоящее из архитрава, фриза и карниза.
В. Музыкальное произведение для одного или двух инструментов, состоящее обычно из нескольких контрастирующих частей, объединенных общим художественным замыслом.
Г. Модернистское направление в искусстве XX века, ставившее своей целью отражение сверхреальных, алогичных связей реального мира, существующих только в подсознании человека.
Д. Вид украшения изделий узорами и изображениями из кусочков мрамора, керамики, металла, дерева, перламутра, которые врезаются в поверхность вещи, предмета.
Е. Перспективное сокращение удаленных от зрителя частей изображенного на плоскости предмета.
Ж. Музыкально-драматическое произведение, содержание которого воплощается в сценических музыкально-поэтических образах и выражается с помощью инструментальной и вокальной музыки.
З. Самый низкий по звучанию мужской голос; самая низкая партия в многоголосном музыкальном произведении.
И. Направление в изобразительном искусстве XVII – XIX веков, догматически следовавшее канонам классического искусства античности и Ренессанса.

1	2	3	4	5	6	7	8	9	10
	А ₁	З ₁	Б ₁	Д ₁	И ₁	В ₁	Г ₁	Е ₁	Ж ₁
Барельеф – вид выуклого скульптурного искусства									0

Максимальное количество – 15 баллов.
 Баллы участника 9
 Член жюри 

Задание 2.

3. 1. Какие направления в музыке характерны для первой половины XX века? Нужные направления подчеркните.

Модернизм, импрессионизм, экспрессионизм, минимализм, полистилистика.

2. Определите, какому композитору принадлежит высказывание: «Иду сказать людям, что они сильны и могучи. Чтобы стать оптимистом... нужно испытать отчаяние и победить его». Напишите его фамилию

Скрябин

1 3. В основе какого произведения этого композитора лежит миф о Прометее? Прометей

4. Соотнесите композиторов и их сочинения:

Сочинение	Композитор
1. Шаги на снегу	а) И.Ф. Стравинский
2. Руслан и Людмила	б) С.С. Прокофьев
3. Болеро	в) Клод Дебюсси
4. Петрушка	г) М.И. Глинка
5. Петя и волк	д) Морис Равель

Ответы вставьте в таблицу.

Сочинение	1	2	3	4	5
Композитор	<u>в 2</u>	<u>г 2</u>	<u>д 2</u>	<u>а 2</u>	<u>б 2</u>

Максимальное количество — 16 баллов.

Баллы участника 16

Член жюри Сесев

Задание 3.



1. Рассмотрите фрагмент известного художественного полотна. Напишите название произведения

2

Пётр I допрашивает царевича Алексея Петровича в Петергофе.

2

2. Назовите автора Николай Ге

3. Опишите сюжет и общую композицию работы, укажите количество и месторасположение фигур, их эмоциональное состояние. Какую часть в композиции занимает представленный фрагмент? Назовите значимые запоминающиеся детали картины, о чем они свидетельствуют?

7

Пётр I допрашивает своего сына Алексея после попытки царевича устроить переворот в надежде на раскаяние. На полотне две фигуры: царевич Алексей стоит около стула перед вторым слева окном, голову и, вероятно, размышляя над ответом; царь сам Пётр I сидит на белом бархатном стуле и внимательно смотрит на своего сына, желая услышать, что он скажет о своём поступке.

Представленный фрагмент занимает основную часть полотна. Наиболее запоминающиеся деталями являются местоположение и положение фигур, а также находящийся на полу фрагмент документов, около стула на котором сидит Пётр I, представляющий собой предположительно бумагу, которую он кинул в порыве раздражения.

4. Определите общее настроение картины, общее эмоциональное состояние.

1

Ожидательное и напряжённое. Пётр I напряжённо ожидает ответа своего сына, который размышляет над ответом.

5. Время создания 1666

6. К какому жанру относится картина? реализм

7. Напишите еще одно произведение этого автора

"Тайная вечеря"

8. Напишите название произведения другого русского художника, написанное в этом же жанре. Напишите его автора (фамилию).

"Тройка"

Максимальное количество – 40 баллов.

Баллы участника 12

Член жюри Севаст

Задание 4.

Соотнесите цитаты и их авторов.

Цитата	Автор
1) «Русская литература всегда была совестью народа...»	а) Пушкин
2) «Наш век достоин лишь сатиры»	б) Драйзер
3) «Себя как в зеркале я вижу, но это зеркало мне льстит»	в) Лихачёв
«Искусство — могучее средство исправления 4) человеческого несовершенства»	г) Свифт
5) «Музыка глушит печаль»	д) Шекспир

Ответы вставьте в таблицу.

Номер цитаты	1)	2)	3)	4)	5)
Автор	в з	г з	а з	б з	д з

Максимальное количество – 15 баллов.

Баллы участника 15

Член жюри Севаст

Задание 5.

1. Прочитайте текст и напишите о каком произведении архитектуры идёт речь?
Сорфийский собор (мечеть Айя-София)
2. В каком веке оно было построено?
8 век
3. Какая связь этого сооружения с зодчеством Киева, Великого Новгорода и Полоцка?
Христианская тематика.

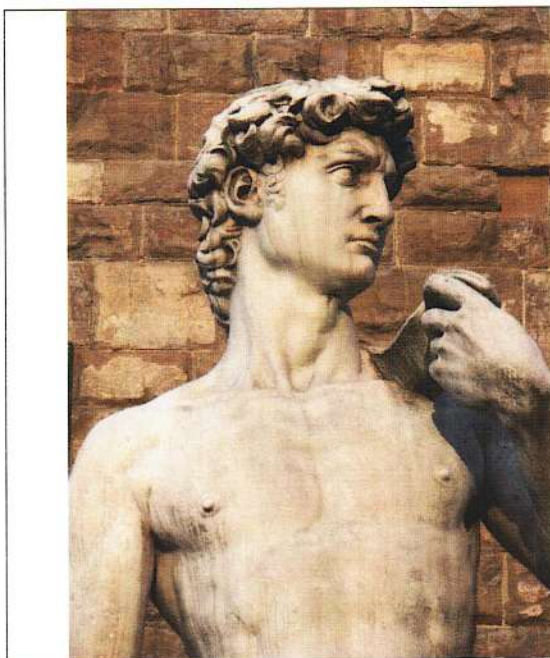
«Соломон, я превзошёл тебя!» – воскликнул император, когда вошёл в это архитектурное сооружение, поражающее воображение своими размерами и «лёгкостью» купола. Чтобы облегчить купол, использовали кирпич из белой губчатой глины, которую добывали на острове Родос. Такой кирпич весил в 12 раз легче обычного. Давление купола рассеивается с помощью полукуполов, которые, в свою очередь, опираются на «четверти». Таким образом, нагрузка равномерно распределяется на всю конструкцию. За счет отсутствия колонн прямо под куполом пространство визуально увеличивается в размерах и купол как будто «парит» в воздухе. Интерьер имеет великолепную отделку: пол и стены до уровня сводов покрыты разноцветным мрамором. Из мрамора же сделаны колонны в главном и боковых нефях, а также на галереях. При

постройке использовалось огромное количество свинца. Когда запасы закончились, был отдан приказ императором переплавить свинцовые трубы из городских фонтанов, заменив их на керамические. Зодчество Великого Новгорода, Киева, Полоцка связаны с этим сооружением. Там находился «Пуп Земли» – место, которое считалось символическим центром империи, где происходила коронация императоров. Русские послы, пораженные его красотой, сказали: «Не ведали, где мы есть – на небе или на земле». До постройки собора Святого Петра это сооружение было самым большим христианским сооружением в мире.

Максимальное количество – 9 баллов.
 Баллы участника _____
 Член жюри _____

Задание 6.

1. Расположите перечисленные ниже 10 стилей (эпох/направлений) в искусстве в *хронологической* последовательности и запишите в таблицу. **Модерн, Готика, Возрождение, Социалистический реализм, Классицизм, Романский стиль, Античность, Хай-тек, Барокко, Реализм.**
2. Рассмотрите представленные произведения или фрагменты и определите их стилевую принадлежность. Ответы в хронологической последовательности запишите в таблицу. Укажите номер иллюстрации, назовите произведение, его автора/авторов/основателей, страну, местонахождение в настоящий момент (город).
3. Выберите из перечисленных выше **один** стиль (эпоху/направление) и дайте краткую характеристику. Ответ запишите в таблицу.
4. Приведите **один** яркий пример культурного наследия, относящегося к выбранному вами стилю (эпохе/направлению).



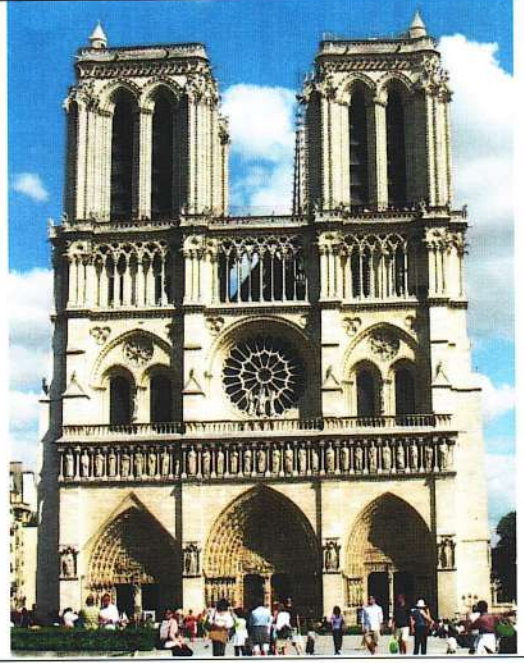
1



2



3



4



5



6



7



8



9



10

Название эпох/стилей/направлений в хронологическом порядке	№ илл	Название произведения	Автор/авторы (если известны)	Страна, местонахождение
1. Античность	5	Парфенон		Афины, Греция
2. Романский стиль	4	Собор Парикой Богоматери		Париж, Франция
3. Готика	7	Шль-Дезуз		
4. Возрождение	1	Давид		
5. Барокко	9	Клява герцогов	Жан-Луи	
6. Классицизм	3	Церковь Покрова на Керли		река Керли, Покров, Россия
7. Реализм	6	Трейка		Третьяковская галерея, Россия
8. Модерн	10	реальное училище		Нижний Новгород, Россия

9. Социалистический реализм 1	2 2	Рабочие и колхозница 1	0	Россия 1.
10. Хай-тек 1	8 2	центр Полкине 1	0	0
Выберите один Художественный стиль (эпоху/направление), дайте краткое определение характерных черт		Античность – массивность, величественность; колонны, белый мрамор.		
Пример культурного наследия этого стиля		Пантеон (3)		




Максимальное количество – 65 баллов.


Баллы участника 36
Член жюри Александр

Задание 7.

1. Соотнесите кадры из фильмов с литературными авторами, по мотивам произведений которых они были сняты. Рядом с фамилией автора литературного источника напишите номер иллюстрации.
2. Определите название фильма и впишите его в таблицу.
3. Назовите фамилию любого из актеров данного фильма и запишите ответ.
4. Назовите одноименный фильм, созданный по известному литературному источнику, напишите его автора, режиссера и одного из актёров, играющего в этом фильме. Ответ запишите в таблицу.

Название фильма	Автор литературного источника
	Дж. Толкин <u>5</u> 0
1	

<p>Название фильма <u>Приключения Шерлока Холмса и доктора Ватсона</u> Актер/актриса _____</p>	<p>0</p>
<p>2</p>	<p>И. Ильф, Е. Петров <u>2</u> 0</p>
<p>Название фильма <u>Владимир Высоцкий</u> Актер/актриса <u>Владимир Высоцкий</u> 1.</p>	
<p>3</p>	<p>Железников В.К. <u>3</u> 2</p>
<p>Название фильма <u>Чучело</u> Актер/актриса _____</p>	
<p>4</p>	<p>Пушкин А.С. <u>4</u> 0</p>

Название фильма _____ Актер/актриса _____	0
 <p style="text-align: center;">5</p>	Артур Конан Дойл <u>1</u> 2
Название фильма <u>Хоббит</u> 0 Актер/актриса _____	
Название фильма <u>Приключения Шерлока Холмса и доктора Ватсона</u> 3 Автор литературного источника <u>Артур Конан Дойл</u> 3 Режиссёр _____ Актёр этого кинофильма _____	

Максимальное количество – 40 баллов.

Баллы участника 14
 Член жюри Ассесу