

Шифр участника _____

128

Тестовый раунд

ВНИМАНИЕ!

Свои ответы занесите в таблицу, расположенную ниже.

1. Какая из перечисленных наук относится к общегеографической?
 - 1) геоморфология
 - 2) гляциология
 - 3) политическая география
 - ④ картография
2. Как назывался самый первый навигационный прибор, который был изобретен в 150 году до н.эры?
 - 1) секстант
 - ② компас
 - 3) астролябия
 - 4) квадрант
3. Какое назывались корабли викингов?
 - ① дракар
 - 2) кнарр
 - 3) баркас
 - 4) каравелла
4. Выберите слово-синоним к термину «горизонталь»
 - ① изобата
 - 2) изогипса
 - 3) изолиния
 - 4) бергштрих
5. В какой проекции строятся карты России?
 - 1) азимутальная
 - 2) поликоническая
 - ③ коническая
 - 4) цилиндрическая
6. На какой планете солнечной системы будет самый длинный астрономический год?
 - 1) Меркурий
 - 2) Сатурн
 - ③ Плутон
 - 4) Венера
7. Что такое эклиптика?
 - 1) система небесных координат
 - ② большой круг небесной сферы по которому перемещается Солнце
 - 3) угол наклона земной оси

4) скопление звезд

8. Первые расчеты размеров Земли произвел

- 1) Аристотель
- 2) Эратосфен
- 3) Птолемей
- 4) Коперник

9. В честь какого ученого была названа граница между земной корой и мантией

- 1) А. Вегенер
- 2) А. Мохоровичич
- 3) К. Моос
- 4) Ч. Рихтер

10. Самая распространенная на земле горная порода

- 1) базальт
- 2) каменный уголь
- 3) гранит
- 4) песок

11. Что такое кальдера

- 1) трещина в кратере вулкана
- 2) часть горных пород смятых в складки
- 3) котловина вулканического происхождения
- 4) внутренняя часть вулкана

12. Охос-дель-Саладо - величайший вулкан на Земле (6.893 м.), на каком материке он находится

- 1) Южная Америка
- 2) Евразия
- 3) Северная Америка
- 4) Африка

13. Какое море на Земле является самым большим по площади

- 1) Охотское
- 2) Аравийское
- 3) Филиппинское
- 4) Коралловое

14. Кто впервые ввел термин «Мировой океан»

- 1) Ж.И. Кусто
- 2) Ф. Магеллан
- 3) А. Воейков
- 4) Ю. Шокальский

15. Что такое «плавни»

- 1) плавучие острова

- 2) устье реки расширяющиеся в сторону моря
 ③ заболоченные части поймы или устья
 4) изгиб русла реки
16. Какие облака являются самыми высокими в атмосфере Земли
 1) перистые
 ② серебристые
 3) слоистые
 4) кучевые
17. Что такое «бора»
 ① холодный, местный ветер
 2) прибор измеряющий облачность
 3) теплый местный ветер
 4) единица измерения атмосферного давления
18. Что такое реликты
 1) вымершие виды
 2) виды живущие на одной территории
 ③ древние виды сумевшие приспособиться к новым условиям
 4) преобладающие виды живых организмов
19. Какой российский ученый является основоположником науки о почве
 1) В. Докучаев
 ② К. Тимирязев
 3) А. Восков
 4) Н. Вавилов
20. Самый богатый по биомассе фауны океан на Земле
 ① Тихий океан
 2) Атлантический океан
 3) Индийский
 4) Южный океан

№ вопроса	Ответ	№ вопроса	Ответ	№ вопроса	Ответ	№ вопроса	Ответ
1	4) +	6	3) +	11	2) -	16	2) +
2	2) -	7	2) +	12	1) +	17	1) +
3	1) +	8	2) -	13	3) +	18	3) +
4	1) -	9	1) -	14	4) +	19	2) -
5	3) +	10	3) +	15	3) +	20	1) -

Аналитический раунд | Шифр участника _____

Задание 1.

Установите соответствие между названием и описанием планеты.

- 1. Венера. А. Планета получила название в честь древнеримского бога войны. Она в 2 раза меньше Земли по диаметру. Здесь находится вулкан Олимп, его высота 27 км. У планеты два спутника — Фобос и Деймос.
- 2. Марс. Б. Это самая близкая к Солнцу планета. Своё название она получила в честь древнеримского бога торговли, покровителя путешественников. Эта планета намного меньше Земли. Её поверхность покрывают многочисленные кратеры.
- 3. Юпитер. В. Эта планета получила название в честь римской богини любви и красоты. По размерам она немного меньше Земли. Планета имеет плотную облачную атмосферу, которая состоит в основном из углекислого газа.
- 4. Уран. Г. Это самая большая планета Солнечной системы. Планета имеет по меньшей мере 79 спутников, самые крупные из них — Ганимед, Ио, Европа, Каллисто.
- 5. Меркурий. Д. Эта планета названа в честь древнеримского бога, покровителя земледелия. Её окружают яркие кольца.
- 6. Сатурн. Е. Планета названа в честь древнегреческого бога, олицетворявшего небо. Она не видна с Земли невооруженным глазом. Это первая планета, открытая с помощью телескопа. На сегодняшний день у неё обнаружено 20 спутников.

Разделите указанные планеты на группы. В каждой группе напишите название планет, которые также к ней относятся, но не были названы. Перечислите общие признаки для каждой группы планет.

Ответ занесите в таблицы:

Планета	1	2	3	4	5	6
Описание (буква)	В +	А +	Г +	Е +	Б +	Д +

60

Группы планет	1 Земная группа	Газовые гиганты
Планеты данной группы	Меркурий, Венера, Марс 1,5	Юпитер, Сатурн, Уран 1,5
Свой пример планеты	Земля 1	Нептун 1
Общие признаки группы	Планеты с твердой поверхностью, меньшие или равные в диаметре пояса астероидов 2	Планеты не имеющие твердой поверхности, большого размера, имеющие ядро и газовую оболочку 1

Итого: 15 баллов

Задание 2.

Представьте, что Вы являетесь научным сотрудником метеорологической станции и занимаетесь наблюдениями за погодой. К Вам в гости приехали друзья-метеорологи и привезли с собой приборы: *термометр, барометр, теодолит, флюгер, анемометр, осадкомер, психрометр (гигрометр).*

Назовите параметры погоды, метеорологические приборы, фиксирующих их, а также о единицах их измерения.

Укажите «лишний» прибор, т.е. не относящийся к метеорологическим, и его назначение.

Ответы приведите в таблице.

Название параметра (явления)	Название прибора	Единицы измерения
температура воздуха	термометр	°C AF (градусы Цельсия и Фаренгейта)
атмосферное давление 1	барометр	мм рт.ст. (ммильметры) 1
атмосферные осадки (дождь, снег)	осадкомер	мм (миллиметры) ✓
влажность воздуха	психрометр	% (проценты) 0

Прибор, не относящийся к метеорологическим, его назначение: _____ 0

65. Итого: 13 баллов

Задание 3.

Сколько времени (приблизительно) займёт путь через всю Африку с севера (от крайней северной точки) на юг (до крайней южной точки) на самолёте, скорость которого около 800 км/час? Ответ запишите в таблицу:

	Название	Координаты с точностью до градуса
Крайняя северная точка Африки	м.с. Бен-Секка 1	37° с.ш., 10° в.д. 15
Крайняя южная точка Африки	м.с. Шальный 1	35° ю.ш., 25° в.д. 1

Расчет времени перелета:

От крайней северной до крайней южной точек Африки ≈ 8200 км
скорость самолёта 800 км/ч
 $8200 : 800 = 10,25$ (ч)

✶✶ 35.

Ответ: 10ч 15 мин

45

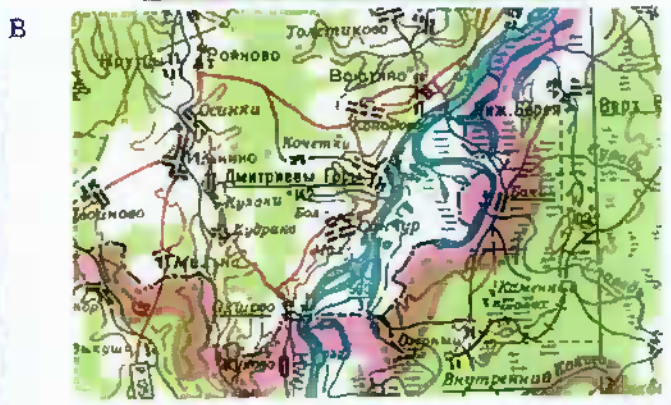
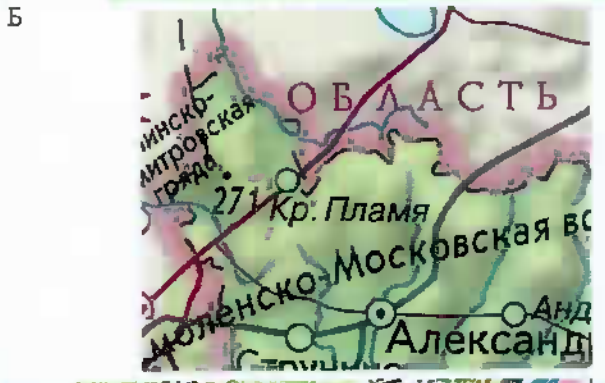
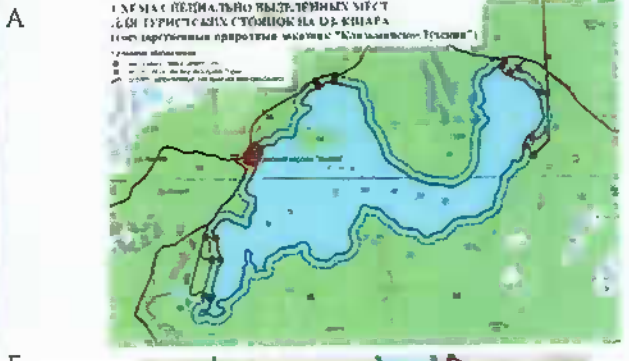
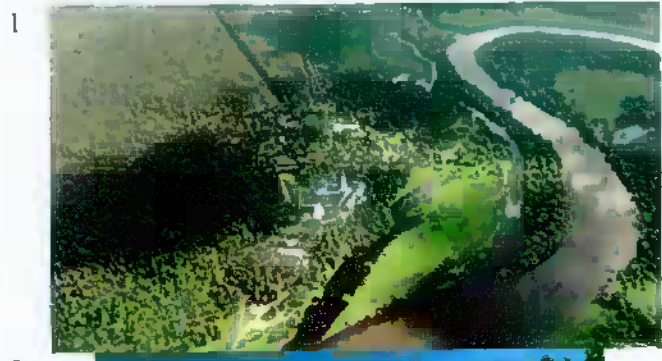
Итого: 10 баллов

Задание 4.

Рассмотрите изображения в таблице и соотнесите фотографию с геоизображением (картой или космическим снимком). Выберите из списка ниже название для каждого объекта. Напишите, в каком районе Владимирской области расположен данный объект и выберите из списка какое географическое явление или факт с ним связаны. Результаты занесите в таблицу:

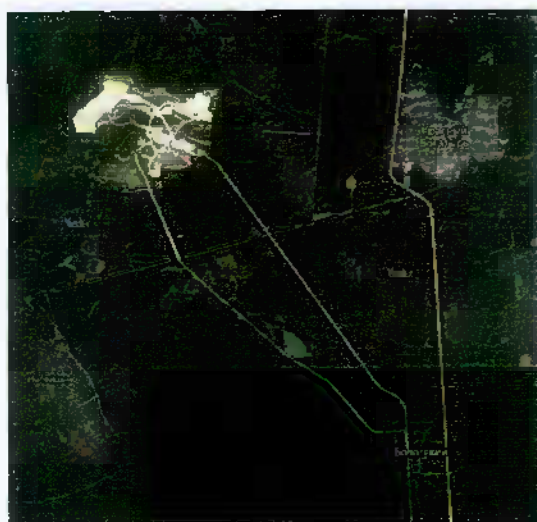
Название объекта	Номер фото	Буква гео-изображения	Район	Интересное явление (факт)
2) Лыжники + Клешины и судачки	1	E +		
0) Дмитриевы горы	2	B		центр смертельного туризма - скалолазья
0)	3			
0)	4			
0)	5			
1) Кимско- Дмитровская ряда	6	B +	0	всёма я часть Владимирской области

55.



5

Д



6

Е



Объекты: озеро Кцара, Дюкинский карьер, Клинско-Дмитровская гряда, река Суворовиць, слияние Клязьмы и Судогды, Дмитриевы горы

Явления, факты: центр спортивного туризма — скалолазания, самое глубокое озеро Владимирской области, бифуркация рек, высшая часть Владимирской области, перехват рек (изменение места впадения реки), хорошо выраженные речные террасы.

Итого: 22 балла

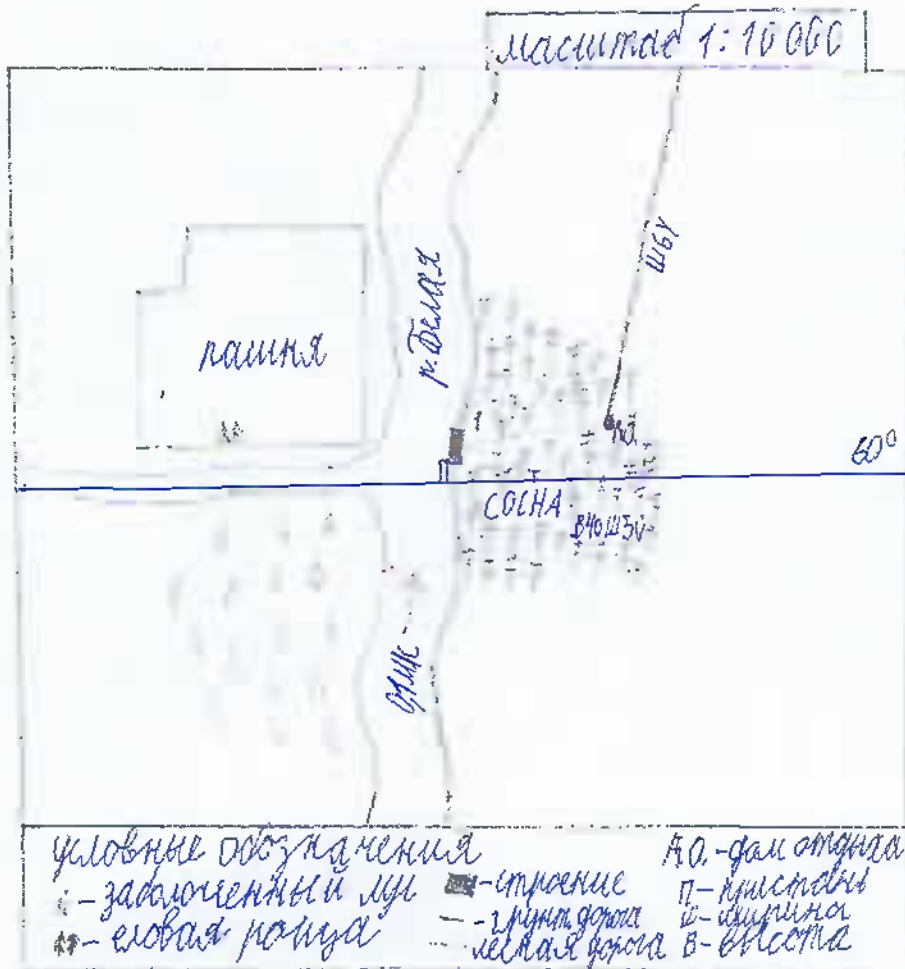
Практическое задание

Вычертить условными знаками в масштабе 1: 10 000 план участка местности по следующему описанию:

Судоходная река Белая шириной 100м, имеющая скорость течения 0.1 м/с, на протяжении 1 км протекает с юга на север. Примерно посередине этого участка в нее слева впадает река Суза шириной 40м, не судоходная, притекающая по азимуту 60°. Напротив устья Сузы, у правого берега р. Белой располагается пристань. Правый берег реки в этом месте обрывистый, высота берега 5 м. На правом берегу р. Белой располагается старый сосновый лес. Средняя высота деревьев 40 м, средняя толщина — 50 см, среднее расстояние между деревьями — 8 м. В 200м к востоку от пристани в лесу находится дом отдыха. С пристанью

он соединяется лесной дорогой. В северном направлении от дома отдыха проходит улучшенная грунтовая дорога шириной 6 м. На левом берегу р. Белой к югу от р. Суза простирается заболоченный луг, к северу – поле (пашня). В 200 м к западу от устья р. Суза на поле располагается небольшая еловая роща, не выражающаяся в масштабе карты.

План участка



0,5 + 0,5 + 0,5 + 0,5 + 0,5 + 0,5

(0,5) + (0,5)

(30)

40

Итого: 20 баллов
Максимум за аналитический тур – 80 баллов.

380