

Ш110001

Бланк ответов на задания муниципального этапа
 Всероссийской олимпиады школьников по географии
 _____ класс

2020-
 2021
 уч.год

Шифр участника

Д 7

№ заданий	Вариант правильных ответов	№ заданий	Вариант правильных ответов
1.	Г 1	11.	Б 1
2.	Г 0	12.	Г 1
3.	а 1	13.	а 1
4.	Г 1	14.	Б 1
5.	В 1	15.	Б 1
6.	а 1	16.	В 1
7.	В 1	17.	Г 0
8.	Г 1	18.	а 0
9.	В 0	19.	Б 1
10.	а 1	20.	В 1

168

Анализический район

№ 1

Буква	Название гос-и	Местоположение
А	Усадьба графа Храновича	Судогодский район
Б	Музей хрусталии имени Мамызовых	Гусь-Хрустальный район
В	Болоньбекский монастырь	Судзганский район
Г	Лыкая гора	Гороховецкий район
	Церковь Покрова на Керши	Владимирский район
	Дмитриевский собор	Владимирский район

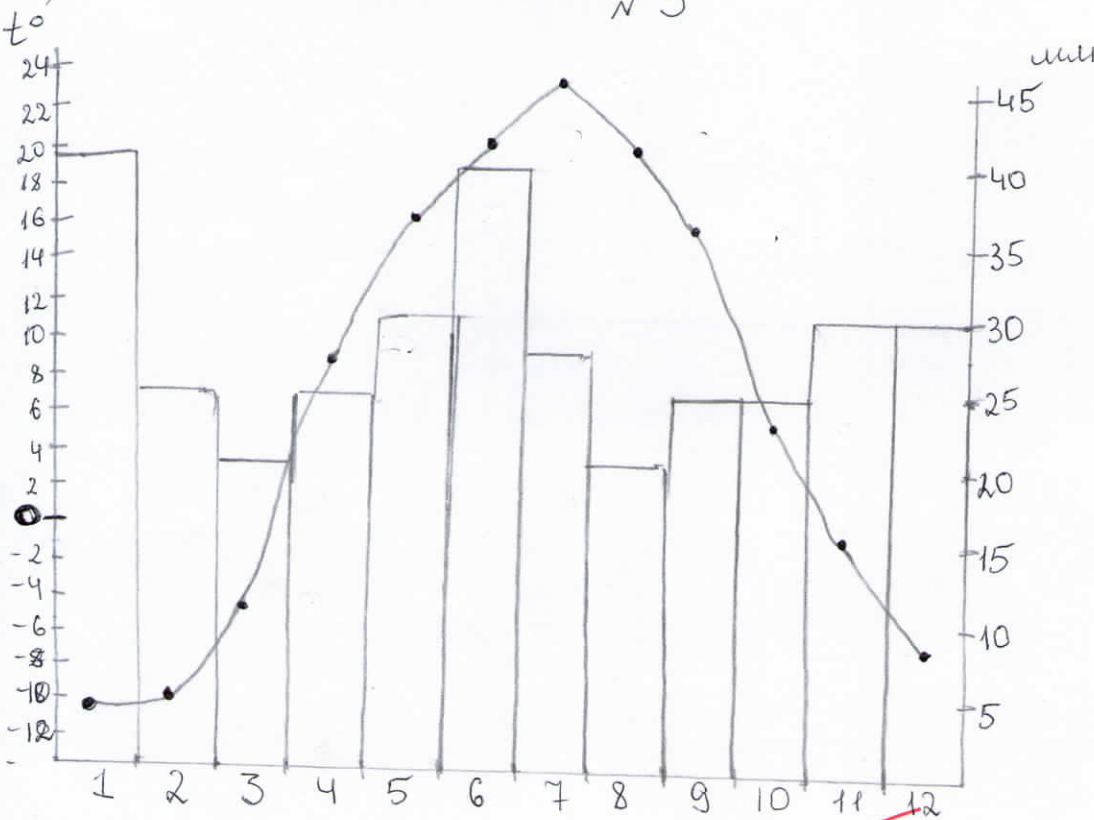
см. герц.
100

№ 2.

- 1) Волю-Вятский экономический 25
- 2) Саранск, Чебоксары, Пенкал-Ола 35
- 3) Бунарская и финно-волтская 25
- 4) Питкий Новорос. 35

100

№ 3



15

- 1 Северное полушарие 15
- 2 6,5 25
- 3 34,2 25
- 4 Умеренный климат 25
- 5 Канада

100

№ 4.

ИИ110001

- А) Перенос столица 2
- Б) Россия: Москва - Петроград 25.
Австралия: Мельбурн - Сидней
Бразилия: —
- В) Киев и Харьков 25.
- Г) Науку 25

85

№ 5.

- А) северо-восточном направлении 15
- Б) В 15
- В) 4 минуты 15.

30

Всего 415.

1

- А - Усадьба графа Хреновицкого ^{и КОООИ} ~~Судогодский~~ ~~Муравьевский~~
- Б - Георгиевский собор ^{музей Христа} ~~Музей Матвеевых~~
 муи. район - Гусев-Хрустальный
- В - Большой монастырь ~~Судогодский~~
- Г - ~~Судогодский~~ Лыкая ~~Гора~~
 муи. район - ~~Саранский~~ Гороховоу-
 кий
 Церковь Покрова на Керми
 2. Владимир
 Дмитриевский собор 25.
 2. Владимир

2

- 1) Вологодский район 25 35.
- 2) Саранск, Чебоксары, Пошкар-Ола
- 3) гувалжский, мордовский 25.
 Буларский Финно-Ватская
- 4) Нитиния Новгород. 35.

3