

Шифр участника

№ заданий	Вариант правильных ответов	№ заданий	Вариант правильных ответов
1.	а, г -	11.	а +
2.	б, в +	12.	г +
3.	в, г -	13.	б +
4.	а +	14.	в +
5.	б -	15.	г +
6.	а +	16.	б +
7.	а +	17.	а +
8.	в +	18.	а +
9.	а +	19.	в +
10.	в +	20.	а +

12

5. Как называется приключенческий роман советского писателя-фантаста Александра Беляева, в котором действие происходит в акватории данного объекта? В каком году он был опубликован?

Максимум - 10 баллов

3. По данным таблицы постройте климатограмму. По климатограмме определите:
1. В каком полушарии находится точка, с данными климатическими характеристиками
 2. Среднегодовую температуру воздуха;
 3. Годовую амплитуду температуры воздуха;
 4. По климатограмме определите климатический пояс и тип климата; назовите признаки данного климатического пояса и данного типа климата
 5. Назовите территории, для которых характерна выполненная климатограмма.

	1	2	3	4	5	6	7	8	9	10	11	12
Температура, °С	-10,2	-10	-4,8	9	16,5	21	24	21	15	5,2	-1	-7
Осадки, мм	40	25	20	25	30	40	27	20	25	25	30	30

Максимум - 8 баллов

4. Выберите из списка топонимы, относящиеся к России: Ахтуба, Баскунчак, Вахт, Гавар, Джугджур, Ергени, Житомир, Зайсан, Ишим, Кулундинское, Ловать, Момский, Нямунас, Пудорана, Роман-Кош, Сете-Дабан, Улан-Батор, Хатанга, Цна, Чаны, Шексна, Эльтон, Юта, Яна.

Распределите их по группам: 1) горы; 2) равнины; 3) реки; 4) озёра

Максимум - 16 баллов

5. Выполните задания, используя фрагмент топографической карты
- Определите, в каком направлении надо идти от колодца, чтобы попасть в дом лесника.
 - Определите, какая из точек, А или В, расположена выше и на сколько метров различается их абсолютная высота.
 - Сколько времени потребуется путнику для того, чтобы от колодца по прямой дойти до вершины горы Малиновская, если скорость его движения 5 км/ч? (Приведите расчёты.)

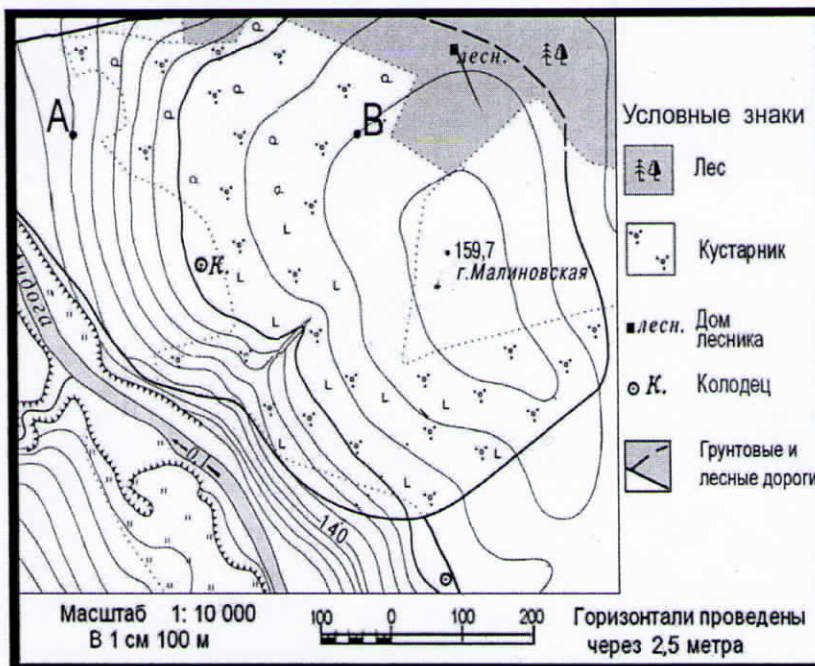


Рис.1

Полученный результат запишите в минутах в виде целого числа, округлив по правилам математики).

Максимум - 6 баллов

Максимальный балл: 50

	Местоположение	Название
А 0		
Б 0	г. Тушь-Крустальный р-он	Теориевский музей хрусталя
В 1	п. Боголюбово Суздальский р-он	Вятоболемобский женский монастырь
Г 1	г. Тороховец Тороховецкий р-он	Лылая гора

1. Александровская Слобода г. Александров, Александровский р-он.
2. Церковь Покрова на Нерли пос. Боголюбово Суздальский р-он.
3. Музей деревянного зодчества г. Суздаль, Суздальский р-он.

- 1) Джурджуур, Тугорана, Таман-Кеш, Сете-Дабан,
- 2) Ерлени, Ишми,
- 3) Азгуба, Нялунас, Катанга, Ижа, Мексна, Яна.
- 4) Баскуртак, Кулудинское, Чань, Эльтон.

14.

Муниципальное бюджетное
 общеобразовательное учреждение
 средняя общеобразовательная школа №1
 г. Петушки Владимирской области
 601143. Владимирская область,
 г. Петушки, ул. Чкалова, д. 12
 тел. (49243) 2-27-57.
 ОГРН 1023301105794 ИНН 3321011835
 № _____ 20__ г.

Объект: Саргасово море ^{в 2} 1

- 1) Саргассум 1
- 2) на западе - Гольфстрим 1
- на севере - Северо-Атлантическое Теч. 1
- на востоке - Канарское теч. 1
- на юге - Северным Пасатным Теч. 1

3) вулканические
 Беринговые острова 1

4) Христофор Колумб 1

5) "Остров погибших кораблей" в 1926-1928 гг. ^{1+0,5} 9,5

в 5

1) в северо-восточном направлении 1

2) Точка В выше 1

3) $S = 400 \text{ м} = 0,4 \text{ км}$

$v = 5 \text{ км/ч}$

$t = \frac{S}{v}$

$t = \frac{0,4 \text{ км}}{5 \text{ км/ч}}$

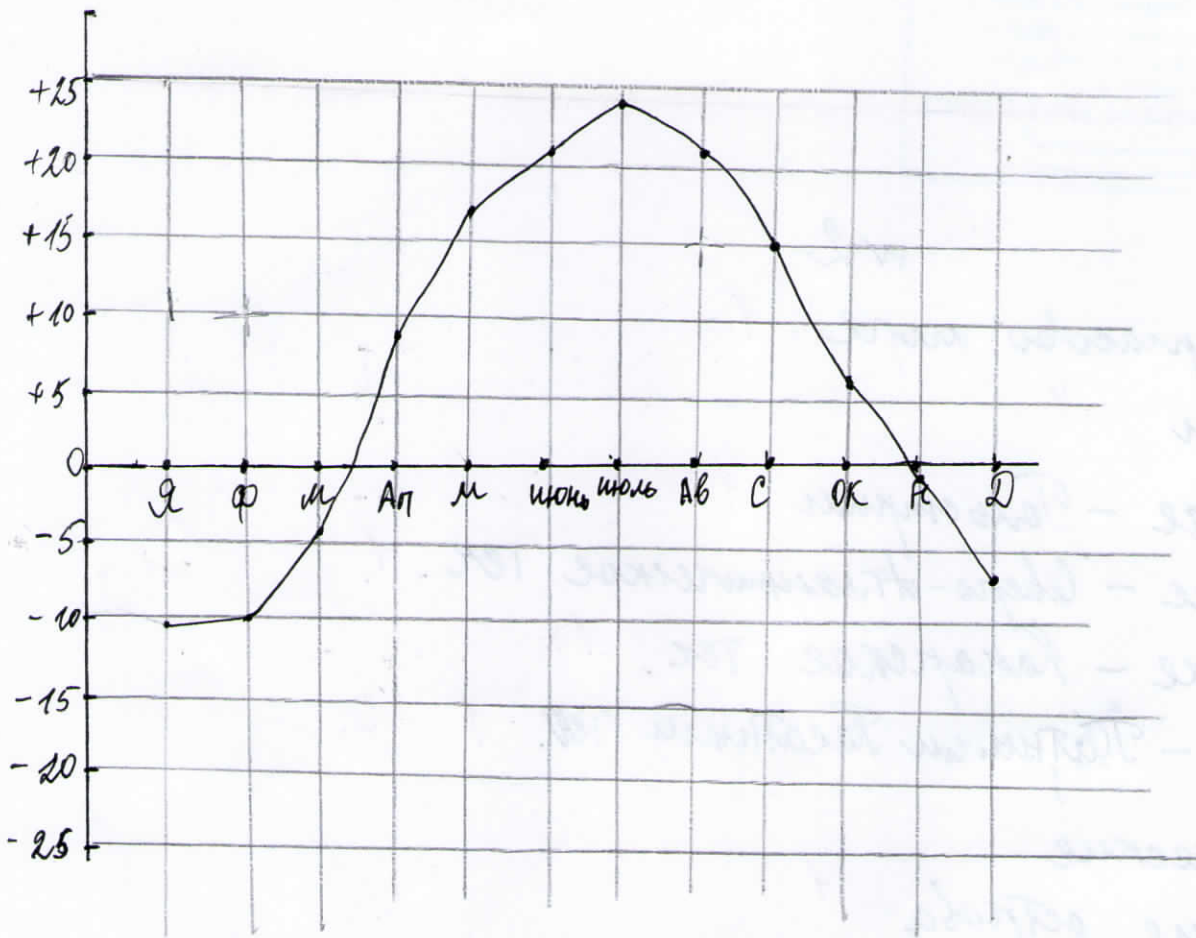
$t = 0,08 \text{ ч} = 4,8 \text{ мин} \approx 5 \text{ мин}$

Ответ: 5 мин

9

0

№3



- 1) Восточная полушария →
- 2) $\approx 10^{\circ}\text{C}$ —
- 3)
- 4) Умеренный пояс ; умеренно-континентальный *
- 5) Умеренный пояс — 2