

Р90001

Бланк ответов на задания муниципального этапа  
Всероссийской олимпиады школьников по географии  
\_\_\_\_\_ 9 \_\_\_\_\_ класс

2020-  
2021  
уч.год

Шифр участника В-11.

| № заданий | Вариант правильных ответов | № заданий | Вариант правильных ответов |
|-----------|----------------------------|-----------|----------------------------|
| 1.        | <u>Г, А</u> 0              | 11.       | <u>А</u> 1                 |
| 2.        | <u>Б, В</u> 1              | 12.       | <u>А</u> 1                 |
| 3.        | <u>А</u> 1                 | 13.       | <u>В</u> 1                 |
| 4.        | <u>А</u> 1                 | 14.       | <u>А</u> 1                 |
| 5.        | <u>А</u> 1                 | 15.       | <u>Б</u> 1                 |
| 6.        | <u>В</u> 1                 | 16.       | <u>Г</u> 1                 |
| 7.        | <u>А</u> 1                 | 17.       | <u>Г</u> 0                 |
| 8.        | <u>Г</u> 1                 | 18.       | <u>А</u> 1                 |
| 9.        | <u>В</u> 0                 | 19.       | <u>А</u> 1                 |
| 10.       | <u>А</u> 1                 | 20.       | <u>Б</u> 1                 |

170

1

| Достопримечательность            | Местонахождение                      |
|----------------------------------|--------------------------------------|
| А. Усадьба Графа Крановицкой     | А. Судогольский район, п. Муромцево  |
| Б. Музей Греческие шп. Мамышева  | Б. Туль-Гусельной                    |
| В. Боголюбский женский монастырь | В. Судогольский район, п. Боголюбово |
| Г. Фельная гора                  | Г. Гороховский район                 |
| Богородице-Воздвиженский собор   | Суздали                              |
| Тарновский собор                 | Нурев-Польский.                      |

25 (105)

2

1. Воинь-Ветский район 25
2. Тобоксара; Чашкар-Она; Тобоксара 35.
3. Фильмо - Воинский; Бумарский
4. Саранск

(55)

3

- 1) Северный полушарий 15 — Климатография есть (черновик).
- 2) 6,5° 15
- 3) 34,2 15
- 4) Тундрной 15
- 5) Канада

(45)

4

- 1) гора - Дзунжур, 15, Момский, 15, Сетте-Дабан 15
- 2) равнина - Ерчели, 15, Юзоранга 15
- 3) реки - Ахджа, 15, Ишик, 15, Чобань, 15, Каятма, 15, Уш, 15, Шекста, 15, Има 15
- 4) озёра - баскунчан, 15, Кушунджименое, 15, Гаца, 15, Эльде, 15

(155)

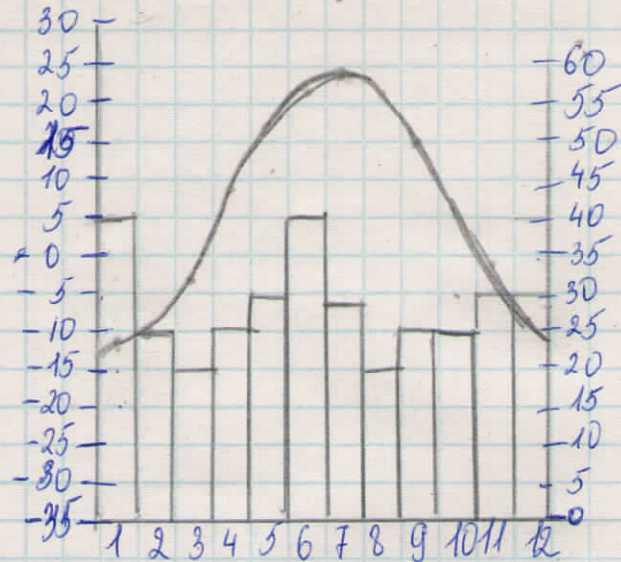
5

- А) В Северо-Восточном направлении 15
- Б) В, на 15 метров 15
- В) 4 минуты 1

(35)

Итого: 375.

5



Р90001  
- 32

15

- 1 Северный полюс 15
- 2) 6,5° 15
- 3) ~~13,8~~ 34,2 15
- 4) Инерция 15
- 5) Канада