

2. Практическое задание.

2.1 Составление технологической карты изготовления крючка.

В комплект раздаточного материала для каждого участника должно входить: лист с шаблоном технологической карты, простой карандаш, ластик, угольник (линейка).

Задание: По чертежу и техническому рисунку опишите процесс изготовления крючка:

- прописать последовательность выполнения работы;
- какое оборудование, инструменты и приспособления применяются при изготовлении данного изделия

2.2 В комплект раздаточного материала для каждого участника должно входить: технологическая карта, металл (сталь или дюралюминий) 75x30 мм

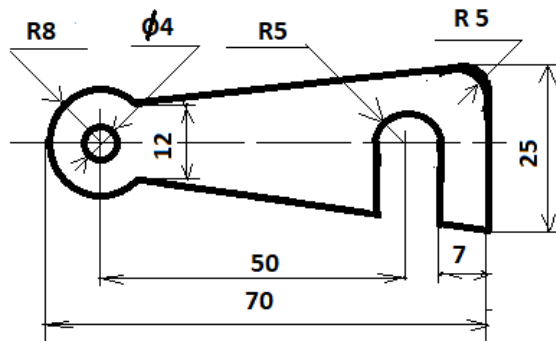
Инструменты: разметочный инструмент, молоток, набор напильников, чертилка, кернер, циркуль, штангенциркуль, зубило, слесарная ножовка, сверла диаметром 4 мм, 10 мм.

Оборудование: слесарный верстак, настольный сверлильный станок.

Задание: Имея технологическую карту необходимо изготовить крючок.

Технологическая карта

изделие «Крючок»

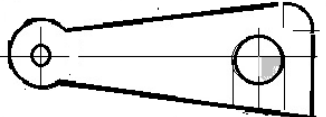


Материал:

Сталь S – 1,1 -1,5мм

Дюралюминий - 2-3 мм.

№ П/П	Содержание работ.	Эскиз	Инструмент оборудование
1			
2			
3			
4			
5			
6			
7			

8			
9		