

2.2 Практическая работа

7 класс

2.1 «Моделирование фартука»

Задание:

В подарок маме на день рождения ты решила сшить фартук. Он может быть:

а) цельнокроеный с большим накладным карманом, расположенным по нижнему срезу фартука;

б) с нагрудником и двумя накладными квадратными карманами;

в) на поясе, со складками от линии талии и с одним фигурным карманом.

А) Нарисуй на моделях варианты а), б), в).

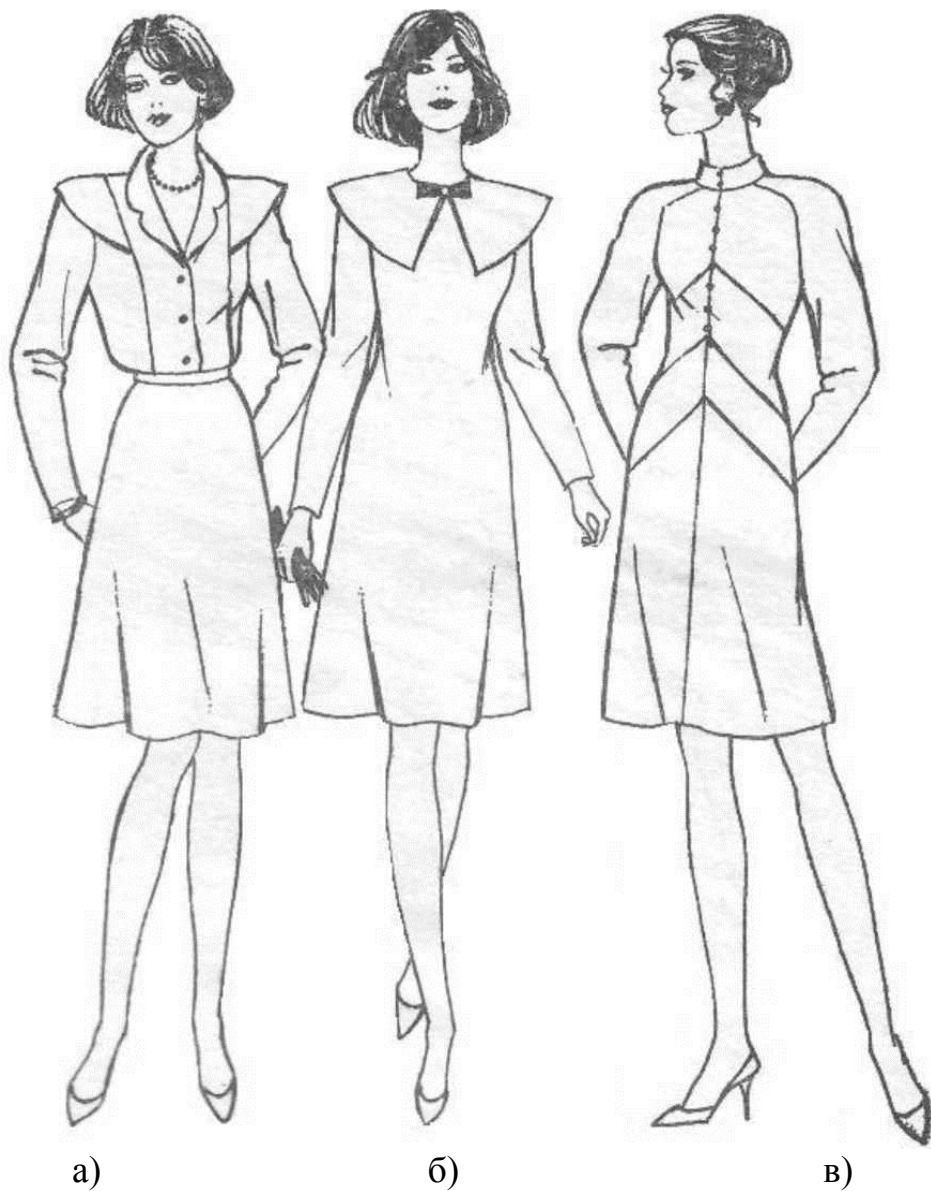
Выбери окончательный вариант, который будешь шить.

Обозначь под картинкой свой вариант словами «МОЯ ИДЕЯ».

Б) Предложи 4 оригинальных способа отделки этого изделия?

Модели

A)



a)

б)

в)

Б)

1 _____

2 _____

3 _____

4 _____

2.2 «Выполнение двойного шва»

В комплект раздаточного материала для каждого участника должно входить: инструкционная карта, 2 лоскута хлопчатобумажной ткани размером 10х20см, нитки х/б №40, ножницы, иглы ручные, булавки, линейка, мел (простой карандаш).

Задание. Определите и укажите на ткани направление нити основы. Выполните шов, указанный в таблице

Название шва	Графическое изображение	Последовательность выполнения
Двойной шов  	 	<p>1. Сложить детали изнаночной стороной внутрь, сметать и стачать на расстоянии 0,3-0,5 см от среза, выполняя закрепки в начале и конце строчки. Шов приутюжить.</p> <p>2. Вывернуть, выметать, располагая шов на сгибе. Проложить машинную (отделочную) строчку на расстоянии 0,5-0,7 см от сгиба таким образом, чтобы срезы детали располагались между строчками (рис. б). В начале и в конце выполнить закрепки. Шов приутюжить.</p>

Самоконтроль:

- машинная строчка – ровная, аккуратная;
- ширина шва стачивания, ширина отделочного шва соответствуют заданным величинам;
- наличие машинных закрепок;
- качество ВТО;
- соблюдение правил техники безопасности.

